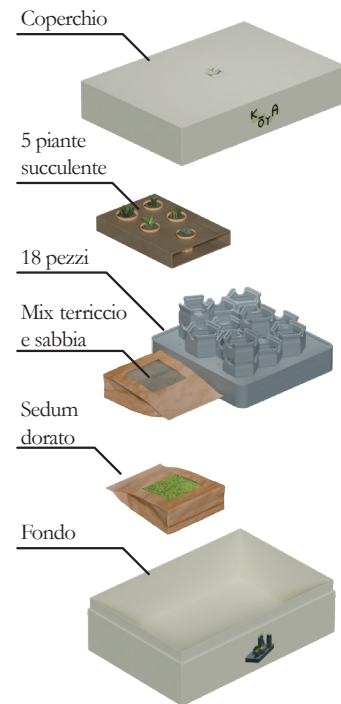


K
ō
Y
A

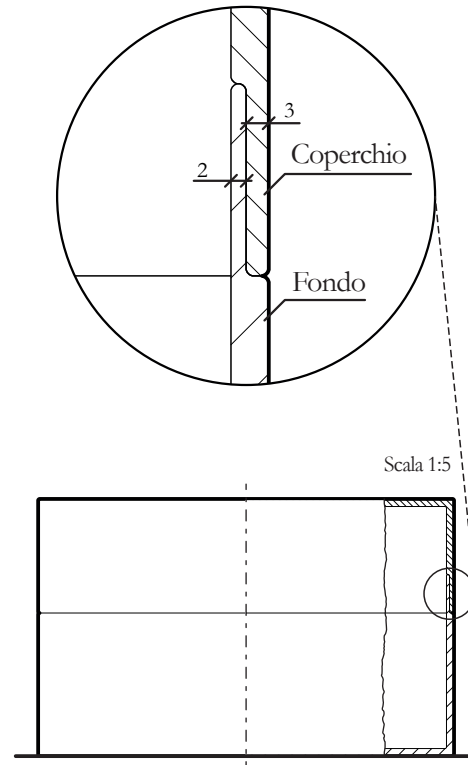


Esploso packaging



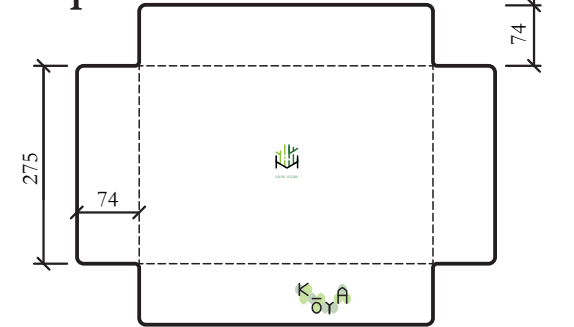
Vista laterale

Scala 1:1, quote in mm



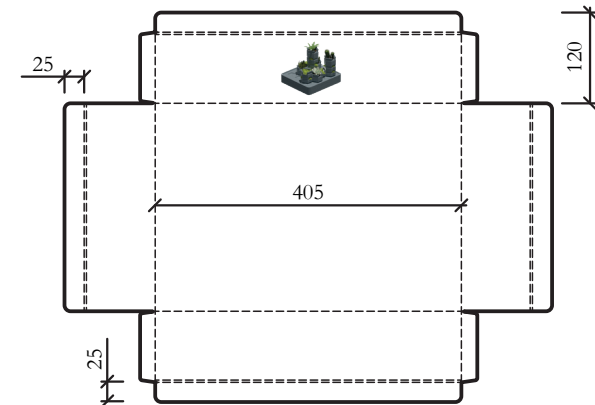
Coperchio

Scala 1:10, quote in mm



Fondo

Scala 1:10, quote in mm



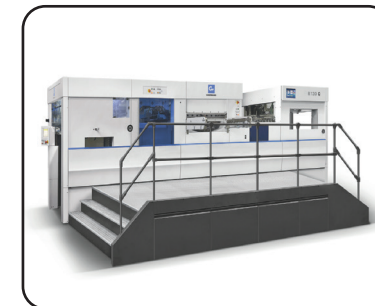
Processi di lavorazione



La stampa FDM è adatta per il PLA in quanto si possono realizzare oggetti esteticamente piacevoli.



Il processo di colatura del PMMA produce lastre di spessore uniforme e chiarezza ottica superiore.

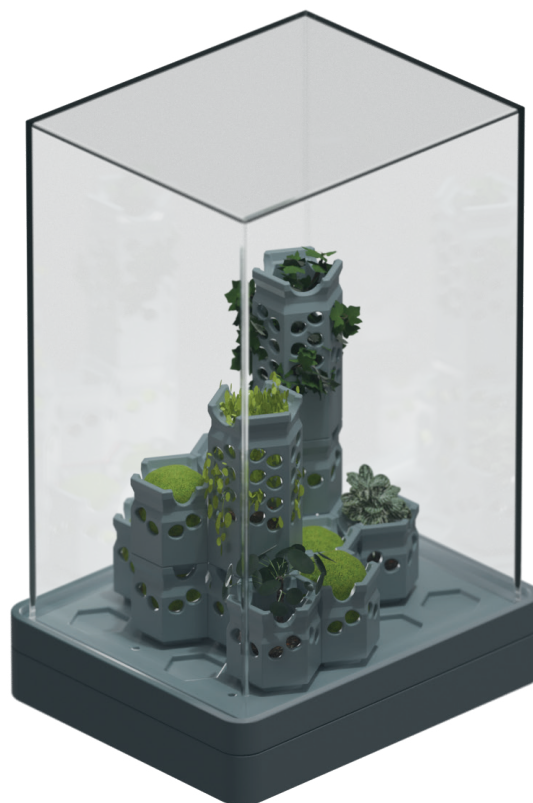


La fustellatrice realizza scatole rigide di cartone grazie al taglio preciso e netto.

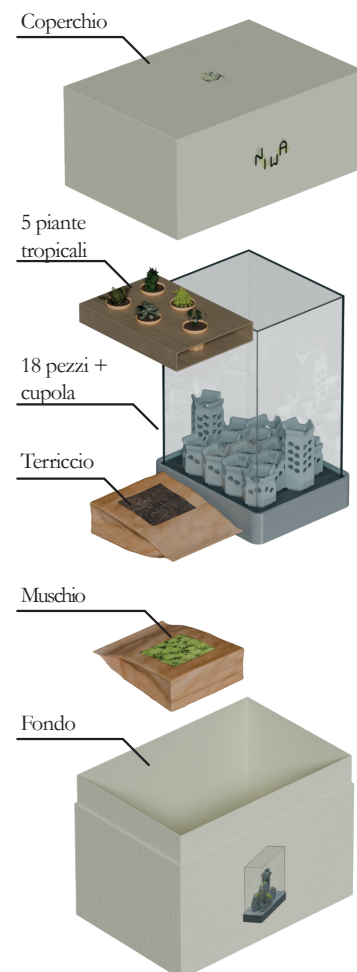


La stampa digitale dei loghi sul cartone consente una maggiore flessibilità e velocità di produzione.

N
I
W
A

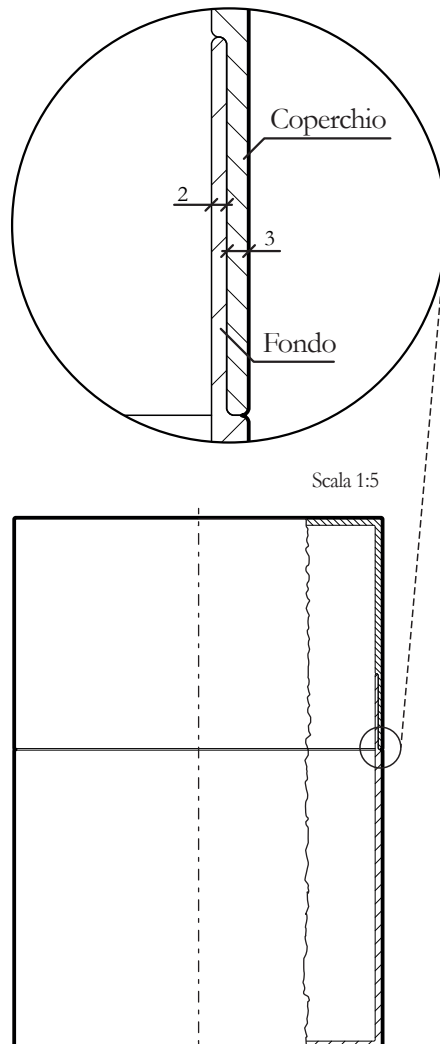


Esploso packaging



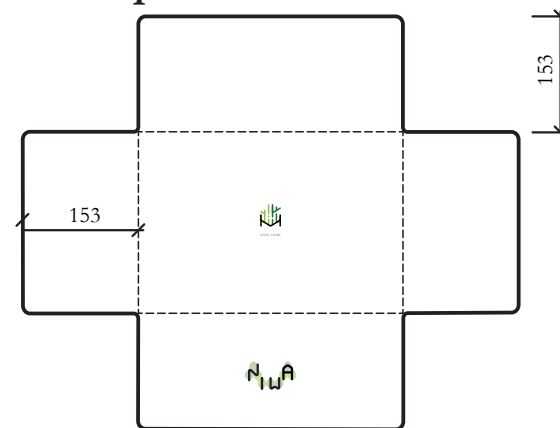
Vista laterale

Scala 1:1, quote in mm



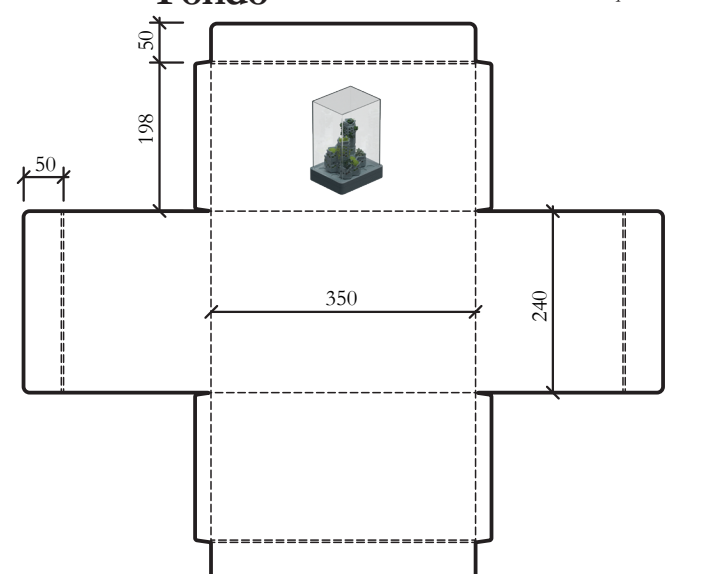
Coperchio

Scala 1:10, quote in mm



Fondo

Scala 1:10, quote in mm



Analisi economica

TERRARIUM	ELEMENTI	MATERIALI	QUANTITÀ	PREZZO
KŌYA	STRUTTURA	PLA	18	170 €
	PACKAGING	CARTA	2	58 €
NIWA	STRUTTURA	PLA	18	200 €
	CUPOLA	PMMA	5	32 €
	PACKAGING	CARTA	2	58 €

La piattaforma online 3DEXPERIENCE Make della Dassault Systèmes, azienda che fornisce servizi per lo sviluppo di un prodotto, offre la possibilità di ottenere dei preventivi. Nello specifico, utilizzando una tecnologia di stampa FDM e il PLA come materiale, il costo di produzione stimato ammonta complessivamente a 170 € per il terrarium KŌYA e a 200 € per il terrarium NIWA. Si ha in aggiunta il costo delle 5 lastre di plexiglass per un totale di 32 €. Per quanto riguarda il packaging, dai contatti con l'azienda JAYSTAR Packaging, che offre soluzioni di imballaggio, è stato fornito come preventivo un costo di 58 €; questo comprende sia il costo della produzione della scatola rigida, realizzata in carta Solid Bleached Sulfate, sia il costo della colorazione e della stampa dei loghi. Il totale raggiunge i 277 € per il terrarium KŌYA, mentre i 339 € per il terrarium NIWA.